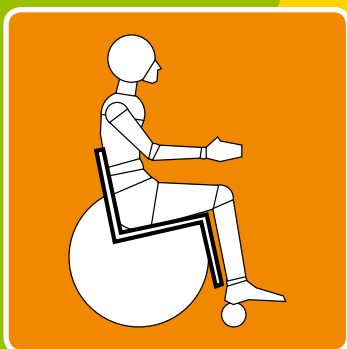


Rolstoel Pas Procedure

Double Performance hanteert een rolstoelpassing in 5 stappen waarbij jij centraal staat

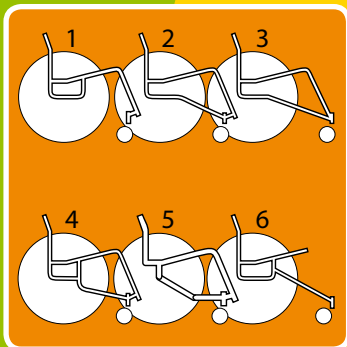


Stap 1) Intake: inventariseren van eisen en wensen

Een zorgvuldige analyse is de basis om juiste keuzes te maken voor het bouwen van jouw rolstoel.

Hiervoor hebben wij de Performance Check van je huidige rolstoel en zithouding ontwikkeld.

- functioneren
- mobiliteit
- zitten
- design
- persoonlijke voorkeuren



Stap 2) Matching

De juiste match van jouw eisen en wensen met het daarbij behorende frame type en frame materiaal is essentieel voor optimaal functioneren.

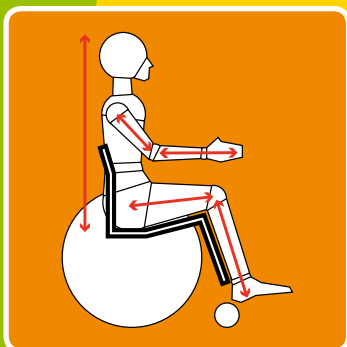
Hiervoor hebben wij keuze uit 6 frame typen en 3 frame materialen. Wij adviseren je in het maken van de juiste keuzes hieruit.

Type frame :

- 1) minimal
- 2) halfbox
- 3) mobility
- 4) performance
- 5) oversized
- 6) 3-wiel T

Materiaal frame:

- chomolybdeen
- titanium
- aluminium

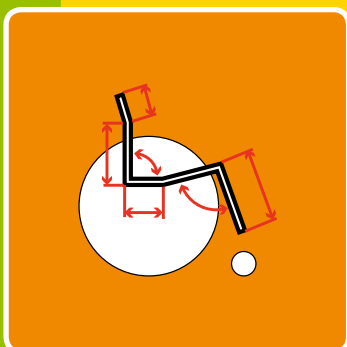


Stap 3) Meten

Onze meetprocedure is gebaseerd op 15 jaar ervaring met het aanmeten van one-off sport- en ADL-rolstoelen.

Hierbij wordt onze kennis van gebruikerexpertise, bewegingstechnologie en bewegingswetenschap toegepast.

- configuratie met de laagst mogelijke rolweerstand
- opmeten van het door ons ontwikkelde ergonomisch zit-systeem voor verbeterde zithouding

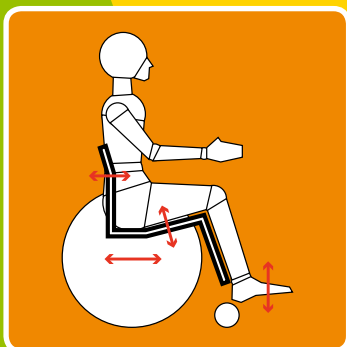


Stap 4) Bouwen

De betrokkenheid van de bouwers staat garant voor perfecte individuele rolstoelen.

Daarom werken wij samen met een select aantal innovatieve en gespecialiseerde rolstoelfabrikanten die uitsluitend 'one-off' rolstoelen produceren.

- het rolstoelframe wordt geheel volgens onze specificaties gebouwd
- vanaf een individuele productie tekening



Stap 5) Afpassen

Het afpassen is de tuning van je rolstoel, waardoor je er optimaal mee kunt presteren.

De technisch/ergonomisch adviseur die de rolstoel heeft aangemeten, past deze ook af. Dit kan in onze showroom, maar ook op het werk, thuis of op de sportclub.

- zit- en rugbekleding instellen naar jouw lichaamscontouren
- voetsteun instellen
- positie camber-as afstellen op jouw zwaartepunt

Dé speciaalzaak voor high performance sportrolstoelen, actief ADL rolstoelen en handbikes

ARM POWERED BY
DOUBLE
PERFORMANCE

Improving the efficiency
of Armpower!
in wheelchair-use

i&e
innovatie &
ergonomie

HEC
HANDBIKE
EXPERTISE
CENTRUM

Double Performance B.V.
Antwerpseweg 13/1
2803 PB Gouda, Nederland

tel: + 31(0)182 - 573 833
email: reacties@doubleperformance.nl
website: www.doubleperformance.nl